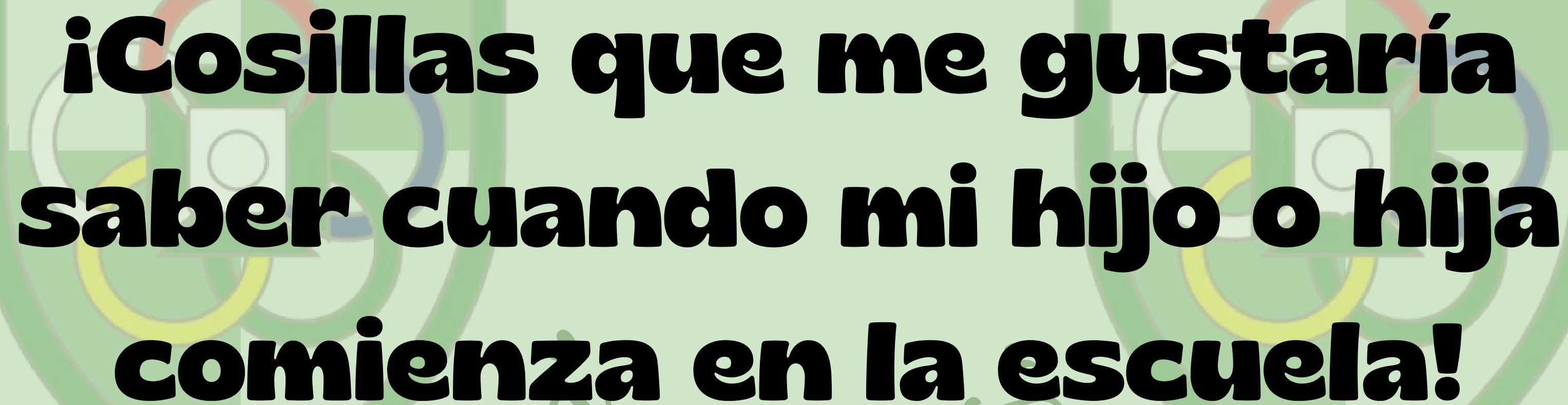




Guía informativa



**¡Cosillas que me gustaría
saber cuando mi hijo o hija
comienza en la escuela!**

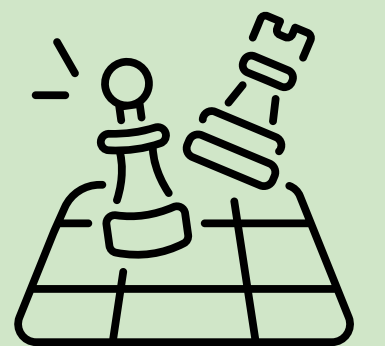
“Ajedrez Oberena”

Sobre el horario de clase

Las sesiones son de 1h 30 minutos 2 veces por semana.



Hay descanso para relajar entre clases y partidas.



El horario de dos días se puede combinar de la manera que mejor convenga.

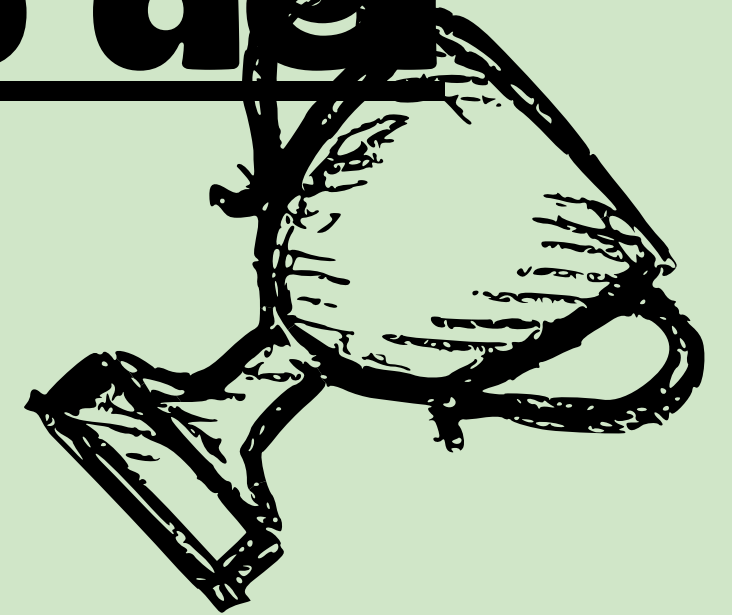
Tecnificación



- **Se ofertan también clases de perfeccionamiento un domingo al mes.**
- **Son clases dirigidas a alumnado con cierto nivel que tiene interés en perfeccionar la táctica, estrategia...**
- **Estas clases pueden darse en las instalaciones del Club Oberena o del Club San Juan.**
- **A la vez se suelen ofertar clases para adultos.**

Campeonatos a lo largo del

curso



- Circuito escolar
- Juegos Deportivos de Navarra (JDN)
- Interescolar...

Torneos del circuito escolar

(organizado por clubes, ikastolas y colegios)

se informa en cuanto se publican a través de los diferentes grupos de wassap

Juegos Deportivos de Navarra

(JDN)

Individual

Los primeros puestos se clasifican para la final del Campeonato de Navarra
1 jornada en Pamplona
1 jornada en Tudela

Por equipos

1 jornada en Pamplona
sale el Equipo campeón

Otros campeonatos: Aparecen publicados en la web del club ajedrez oberena:

<https://clubajedrezoberena.es/>



Torneos del circuito escolar

En el momento en el que se publica el torneo en la FNA (Federación Navarra de Ajedrez) se crea una lista en el propio grupo de wassap para hacer listado de niños y niñas interesados en participar. Los inscribirá el club, salvo que informe de lo contrario.

**Este año (2025-26)
serán partidas de 5'+ 5"**

**Las categorías serán
sub8, sub10, sub12, sub14
y categoría especial**

**Los jugadores y jugadoras
tienen que estar federados:
los federa la escuela.**

**Al llegar a cada torneo hay
que abonar e inscribirse
para anotar la llegada del
jugador o jugadora y
realizar los
emparejamientos.
Este año son 5€**



EQUIPACIÓN



Se les anima a los jugadores y jugadoras a llevar el polo verde y la chaqueta o sudadera con escudo de Oberena

Estamos ahora mismo mirando nuevos proveedores, se os informará de los nuevos pedidos.